

PROCESVARME

Mobile varmekanoner, stationære varmeventilatorer,
affugtere og industristøvsugere



OKLIMA VARMEKANONER

Oklima er blandt markedets mest solgte varmekanoner og er særdeles velegnet til professionel brug.

- Direkte fyret / uden skorsten
Model SD, velegnet til procesvarme og brug i ventilerede lokaler, til udtørring og frostsikring.
Virkningsgrad på 100 %.
- Røggasserne opblandes med den opvarmede luft, og varmekanonen er derfor velegnet til brug i områder, hvor der ikke opholder sig dyr eller mennesker.

Mindre varmekanoner leveres med kompakt brændstoftank i plast, har lavt tyngdepunkt og er derfor yderst mobile. SD70 levers som "kuffertmodel" med bærehåndtag og uden hjul. De større modeller leveres med metaltank med større tankkapacitet.

Model SD170XL er udviklet specielt til udtørring af svinestalde, har større tank end standardmodellen og dermed længere driftstid.



Oklima varmekanoner er udstyret med:

- Professionelle oliefyrsdele fra Danfoss, Delavan eller Suntec
- Oliepumpe
- Avanceret elektronisk ECU-styring
- Højeffektivt brændkammer i varmebestandigt rustfrit stål
- Efterkøling
- 230 V el-tilslutning
- Stik for termostattilslutning (ikke model SD70)
- Hjul (ikke model SD70)

		SD70	SD130	SD170	SD170XL	SD240	SD380
Indfyret ydelse	kW (H ₀)	21,4	38,4	49,0	49,0	69,3	111,1
Luftmængde	m ³ /t	350	605	1.400	1.400	2.500	4.600
Olieforbrug	kg/t	1,69	3,04	3,88	3,88	5,48	8,85
Tank/-kapacitet	Mat. / l	Plast, 17	Plast, 42	Plast, 42	Metal, 65	Metal, 65	Metal, 105
Pris ekskl. moms	Dkr.	5.290,-	6.790,-	8.390,-	9.990,-	13.990,-	18.490,-

OKLIMA VARMEKANONER

Oklima er blandt markedets mest solgte varmekanoner og er særdeles velegnet til professionel brug.

- Indirekte fyret / for skorsten
Model SE og PH, velegnet til procesvarme, hvor der opholder sig mennesker eller dyr, samt til korntørring.
Virkningsgrad på op til 90 %.
- Røggasserne ledes via varmeveksler ud gennem skorstenstilslutningen, herved opnås en ren opvarmingsluft.

Mindre varmekanoner leveres med kompakt brændstoftank i plast, har lavt tyngdepunkt og er derfor yderst mobile.

De større modeller leveres med metaltank med større tankkapacitet.

Model PH400 er seriens største varmekanon og er med 2-trinsdrift. Varmekanoneren kan manuelt indstilles til høj eller lav ydelse, alt efter opgaven.



Oklima varmekanoner er udstyret med:

- Professionelle oliefyrsdele fra Danfoss, Delavan eller Suntec
- Oliepumpe
- Avanceret elektronisk ECU-styring
- Højeffektivt brændkammer i varmebestandigt rustfrit stål
- Efterkøling
- 230 V el-tilslutning
- Stik for termostattilslutning
- Hjul



		SE80	SE120	SE200	SE300	PH400
Indfyret ydelse	kW (H _θ)	23,4	34,1	58,6	90,6	117,3 / 80,0
Luftmængde	m ³ /t	550	1.150	2.500	4.300	5.500
Olieforbrug	kg/t	1,85	2,70	4,64	7,17	9,28 / 6,33
Tank/-kapacitet	Mat. / l	Plast, 42	Plast, 42	Metal, 65	Metal, 105	Metal, 135
Pris ekskl. moms	Dkr.	8.490,-	12.490,-	16.990,-	19.990,-	29.490,-

JUMBO VARMLUFTAGGREGATER

Jumbo er en stærk spiller inden for meget store mobile varmeløsninger og er særdeles velegnet til professionel brug.

- Indirekte fyret / for skorsten
Model Jumbo, velegnet til opvarmning, hvor der opholder sig mennesker eller dyr, samt til korntørring.
Virkningsgrad op til 93 %.
- Røggasserne ledes via varmeveksler ud gennem skorstenstilslutningen, herved opnås en ren opvarmningsluft.

Jumbo mobilt varmluftsaggregat til de helt store opgaver. Jumbo leveres med ekstern oliebrænder og et brændkammer med høj virkningsgrad, der gør den til en af markedets mest driftsøkonomiske. Den kan også leveres med brænder for tank- eller naturgas. Jumbo kræver kun tilslutning til brændstof, el og skorsten, hvilket giver lave installationsomkostninger.

Jumbo er fremstillet i lakeret dobbeltkabinet og udstyret med hjul, hvilket gør den særdeles mobil. Betjeningspanel og brænder er begge monteret i lukket kabinet, som afskærmer mod vejr og vind.



Model M:
230V-1F

Model T:
400V-3F

Udstyrspakke:

- 2 meter rustfrit røgrør med regnhætte
- Wireafstivning for røgrør
- Flowkontrol med oliefilter

			Jumbo 85 M	Jumbo 110 M	Jumbo 145 M	Jumbo 185 T	Jumbo 235 T
Indfyret ydelse	kW (H ₀)		85,6	110,5	144,7	185,5	235,7
Luftmængde	m ³ /t		7.200	9.000	12.000	13.000	17.000
Olieforbrug	kg/t		6,77	8,74	11,45	14,68	18,65
Pris ekskl. moms	Dkr.	Udstyrspakke	3.590,-	3.590,-	3.590,-	3.590,-	3.590,-
Pris ekskl. moms	Dkr.	Jumbo	39.990,-	45.990,-	51.490,-	57.490,-	65.990,-

FARM VARMLUFTAGGREGATER

Farm er en stærk spiller inden for meget store stationære varmløsninger og er særdeles velegnet til professionel brug.

- Indirekte fyret / for skorsten
Model Farm, velegnet til opvarmning, hvor der opholder sig mennesker eller dyr, samt til korntørring.
Virkningsgrad op til 93 %.
- Røggasserne ledes via varmeveksler ud gennem skorstenstilslutningen, herved opnås en ren opvarmingsluft.

Farm mobilt varmluftsaggregat til de helt store opgaver. Farm leveres med ekstern oliebrænder og et brændkammer med høj virkningsgrad, der gør den til en af markedets mest driftsøkonomiske. Den kan også leveres med brændere for tank- eller naturgas. Farm kræver kun tilslutning til brændstof, el og skorsten, hvilket giver lave installationsomkostninger.

Farm leveres i galvaniseret kabinet og er tiltænkt stationært brug. Hjul og håndtag kan dog tilkøbes, såfremt den skal være mobil. Farm kan anvendes opretstående eller vandretliggende og er ideel til ophængning under loft.

Udstyrspakke:

- 2 meter rustfrit røgrør med 90° bøjning og regnhætte
- Afstivningsbeslag for røgrør
- Overdækning for oliebrænder (kun for opretstående montering af Farm)
- Flowkontrol med oliefilter



Model M:
230V-1F
Model T:
400V-3F



		Farm 110 M	Farm 145 M	Farm 185 T	Farm 235 T
Indfyret ydelse	kW (H _θ)	110,5	144,7	185,5	235,7
Luftmængde	m ³ /t	8.500	11.000	12.000	16.200
Olieforbrug	kg/t	8,74	11,45	14,68	18,65
Pris ekskl. moms	Dkr. Udstyrspakke	5.890,-	5.890,-	5.890,-	5.890,-
Pris ekskl. moms	Dkr. Farm	35.590,-	39.990,-	46.490,-	52.990,-

BH VARMEKANONER

BH er en varmekanon med ekstern brænder indbygget i selve kabinettet. BH-serien skal tilsluttes ekstern olie-tank, 230 V samt skorsten.

BH-serien er monteret med Riello oliebrænder og frisklufttilslutning for forbrændingsluften, således at man kan føre friskluft til forbrændingen i støvede miljøer.

BH-serien er velegnet til korntørring, fjerkræhuse samt almen opvarmning på byggepladser eller andre steder, hvor der er behov for mobil procesvarme.



		BH50	BH100
Indfyret ydelse	kW (H _ø)	49,8	99,8
Luftmængde	m ³ /t	4.100	7.500
Olieforbrug	kg/t	3,94	7,90
Pris ekskl. moms	Dkr.	26.890,-	35.690,-

SP VARMLUFTAGGREGAT



SP er et stationært varmluftaggregat med ekstern oliebrænder monteret på fronten. SP-serien skal tilsluttes ekstern oliebeholder, 230 V samt skorsten.

SP-serien er monteret med Ecoflam oliebrænder og leveres i 4 størrelser fra 25,91 kW til 198,35 kW.

SP-serien har en effektivitet på over 93 % og er velegnet til rumopvarmning efter energi-normen ERP2021.

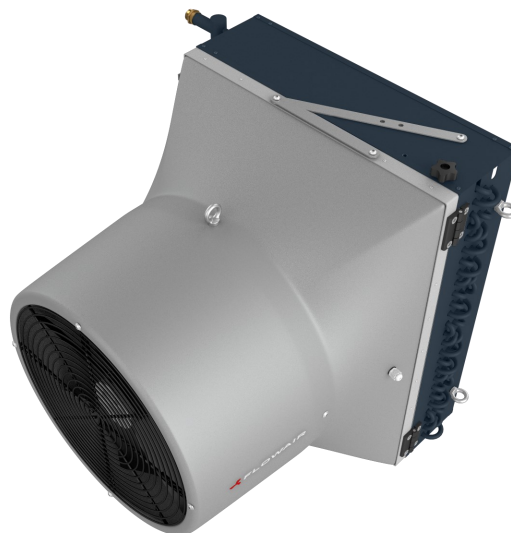
Dvs. rumopvarmning i værksteder, produktions- og lagerhaller m.m.

Kan i specialudgave leveres med indbygget termostat og olietank på 80 liter for SP35 og 110 liter for SP70.

		SP35	SP70
Indfyret ydelse	kW (H _ø)	25,9	59,0
Luftmængde	m ³ /t	2.700	6.000
Olieforbrug	kg/t	2,05	4,67
Pris ekskl. moms	Dkr.	37.900,-	47.900,-

LEO AGRO VARMEVENTILATOR

Varmeventilator til varmtvand. Varmeveksleren er beskyttet af en antikorrosiv belægning og er velegnet til svinstalde og fjerkræhuse. Leo Agro HP har lang kaste-længde, ventilatorrør af ABS-plast, og alle samledele er udført i rustfrit stål. Hængsler fæstner varmeveksleren og udblæsningen, og kabinettet har en låseanordning, hvormed luftstrømmen kan føres udenom veksleren, fx ved sommerventilation. Hængslerne giver hurtig adgang til indersiden og gør rengøring og vedligeholdelse nem. Ventilatorenheden er støv- og vandtæt i IP-klasse 66.



Leo Agro HP

Varmeydelse	kW	8,7 - 52,6
Varmeydelse*	kW	25,3
Kastelængde	m	28
Pris ekskl. moms**	Dkr.	13.600,-

* Vandtemperatur fremløb 70°C / retur 50°C - lufttemperatur ind sugning 20°C

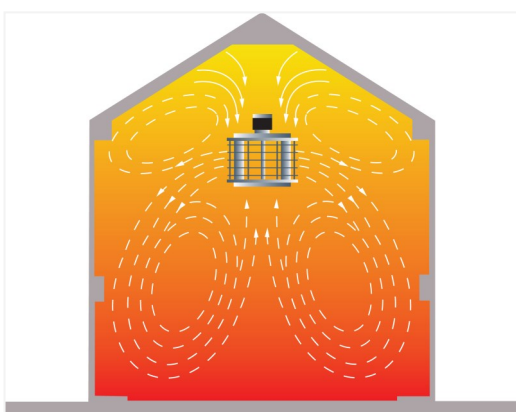
** Prisen er ekskl. universelt vægbeslag, til Dkr. 620,-

ELITURBO VARMESPARER

Eliturbo bringer varmen, som stiger op under loftet i højloftede lokaler, ned i opholdszonen.

Eliturbo benyttes typisk i industrien, men der er ligeledes gode erfaringer fra installationer i landbruget.

- Malkestalde, til omrøring af luft for at mindske gener fra fluer.
- Fjerkræhuse, for at skabe bedre spredning og ensartning af varmen tættere ved gulvet.



Eliturbo Eliturbo2

Bygningshøjde	m	4 - 8	8 - 15
Luftmængde	m ³ /t	7.500	10.000
Arbejds-radius	m	7	9
Pris ekskl. moms	Dkr.	6.900,-	7.900,-

Vi kan så meget mere ...

Denne prisinformation indeholder
et lille udvalg af vores produkter.

Vores produktprogram indeholder ligeledes:

- **gasvarmekanoner**
- **strålevarmekanoner**
- **varmeventilatorer**
- **lufttæpper**
- **ventilations- og varmeanlæg**
- **affugtere**
- **rustfri stålskorstene**
- **industrielle støvsugere**

samt en masse tilbehør og udstyr til de mange produkter.

Se mere på www.anteco.dk eller ring på 70268326.



Anteco A/S
Lucernemarken 7 - 9
5260 Odense S
Tel. (+45) 70 26 83 26
www.anteco.dk